

**TAMRON**  
Focus on the Future

Focale : 500mm | Exposition : 1/250 s, F/6.7, ISO 250

# 150-500<sub>mm</sub> F/5-6.7 Di III VC VXD

pour Sony E, FUJIFILM X et Nikon Z sans miroir

## Ultra-téléobjectif de 500mm dédié à la liberté de création

- 3 modes de stabilisation
- Un 500 mm de seulement 1725g
- Autofocus VXD rapide et silencieux
- Boîtier tropicalisé et traitement à la fluorine
- Mise au point minimale de 60 cm (à 150 mm)
- Compatible avec les technologies Sony

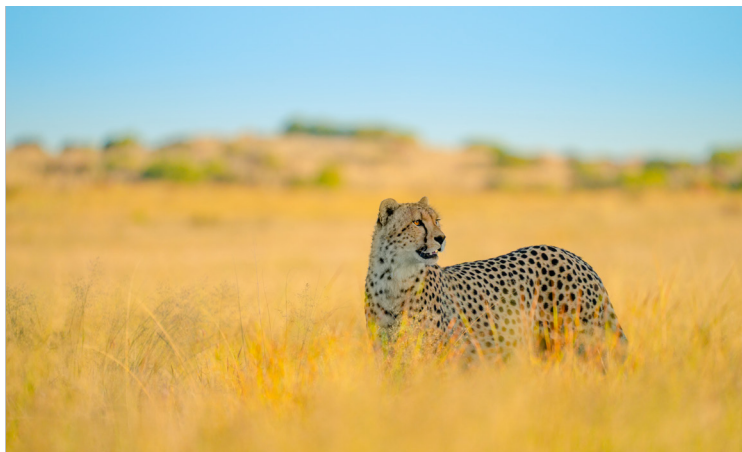
## 150-500mm F/5-6.7 Di III VC VXD (modèle A057)

Pour Sony E, FUJIFILM X et Nikon Z Di III : Pour systèmes « mirrorless » (sans miroir)



# Un ultra-téléobjectif intuitif et facile à utiliser

Parfait équilibre entre une haute qualité d'image et mobilité



Focale : 500mm | Exposition : 1/1000 s, F/6.7, ISO 400

Le 150-500mm F/5-6.7 Di III VC VXD (modèle A057) ne fournit pas seulement une grande qualité de l'image mais il délivre aussi un grand confort d'utilisation. Malgré l'imposante focale de 500mm, sa longueur de 209,6 mm et son diamètre maximal de 93 mm rendent sa manipulation confortable. Le premier ultra-téléobjectif de Tamron pour appareils photo système sans miroir à équipé d'un stabilisateur d'image VC qui permet de prendre des photos nettes à main levée à 500 mm. La formule optique inclut 25 éléments dans 16 groupes, parmi lesquels plusieurs verres spéciaux dont le revêtement BBAR-G2<sup>1</sup> qui minimise les reflets à l'intérieur de l'objectif tout en empêchant les effets de lumière parasite qui apparaissent lors des prises à contre-jour. A 150 mm, la mise au point minimale est de 0,6 m ce qui permet à l'objectif des prises de vue rapprochée impressionnantes. Il très polyvalent, de la photographie de paysage à celle de sport en passant par photo animalière..



Focale : 150mm | Exposition : 1/100 s, F/8, ISO 400

## Autofocus rapide et précis afin de capturer le moment parfait



Focale : 150mm | Exposition : 1/2000 s, F/5.6, ISO 500

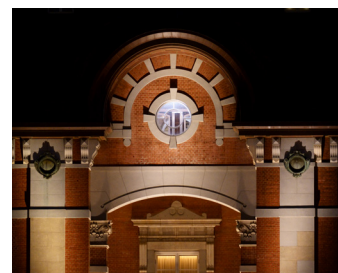


VXD (Voice-coil eXtreme-torque Drive, entraînement à couple extrême et bobine acoustique) : moteur linéaire pour autofocus

Le 150-500mm F/5-6.7 dispose d'un autofocus VXD<sup>2</sup> avec un moteur linéaire puissant. Les avantages de la technologie VXD résident dans la grande vitesse et dans la précision de la mise au point. L'autofocus est très réactif et est capable de capter les événements sportifs, les véhicules rapides, les animaux sauvages ou les oiseaux avec une fiabilité absolue. Le fonctionnement du moteur linéaire est peu bruyant et pratiquement sans vibration ce qui rend l'objectif utilisable en vidéo.

## Stabilisation VC pour des prises de vue à 500 mm à main levée

Lors des prises de vue avec de longues focales, les plus petits mouvements peuvent causer des résultats flous. Le 150-500mm F5-6.7 est ainsi équipé d'un système de stabilisation doté d'un sélecteur de modes (Mode 1: Standard, Mode 2: dédié au panoramique et Mode 3: priorité au cadrage). Quelques soit les modes et les situations on obtient une correction efficace du flou de bougé, même à 500 mm à main levée.



Focale : 500mm | Exposition : 1/30 s, F/6.7, ISO 3200

### Autres caractéristiques

- Fixation pour trépied compatible Arca-Swiss avec option de fixation à sangle
- Mécanisme de verrouillage du zoom « Flex Zoom Lock »
- Design des boutons optimisés pour un confort d'utilisation accru
- Pare-soleil à extrémité caoutchoutée (facilite le fait de poser le téléobjectif)
- Boîtier protégé contre les projections d'eau
- Revêtement au fluor

### Pour les appareils hybrides Sony plein format

Le Tamron 150-500mm F/5-6.7 Di III VC VXD (modèle A057) est compatible avec les fonctions avancées des appareils photo de la monture FE :

L'étendue des fonctions dépend du modèle d'appareil utilisé. Vous trouverez des informations complémentaires dans le manuel de votre appareil.

- Fast AF et Eye AF
- Direct Manual Focus (DMF)
- Corrections du boîtier (vignettage, franges colorées, distorsion)
- Mise à jour du micrologiciel de l'objectif avec l'appareil

### 150-500mm F/5-6.7 Di III VC VXD (modèle A057)

Modèle	A057	Distance minimale de mise au point	0,6 m (150mm) / 1,8 m (500mm)	Lamelles de diaphragme	7 (ouverture circulaire) <sup>4</sup>
Focale	150-500mm (pour le format APS-C ; équivalent à 225-750 mm par rapport au format petit format)	Rapport maximal de grossissement	1:3,1 (150mm) / 1:3,7 (500mm)	Ouverture minimale	F/22 – F/32
Luminosité	F5 – F6.7	Taille du filtre	Ø 82 mm	Accessoires Fournis	Pare-soleil en forme de tulipe, cache d'objectif, fixation pour trépied
Angle de champ (diagonale)	16°25' – 4°57' (petit format d'image) / 10°59' – 3°18' (sur le capteur APS-C)	Diamètre	Ø 93 mm	Monture	Sony E-Mount / Fujifilm X-Mount / Nikon Z Mount
		Longueur <sup>3</sup>	209,6 mm		
Éléments – Groupes	25 éléments dans 16 groupes	Poids	1 725 g		

## TAMRON AMERICAS

10 Austin Blvd., Commack, NY 11725  
Tel.: 631-858-8400  
Email: custserv@tamron.com

www.tamron-americas.com

<sup>1</sup> Traitement Broad-Band Anti-Reflection de la 2<sup>ème</sup> génération

<sup>2</sup> Voice-coil eXtreme-torque Drive, entraînement à couple extrême et bobine acoustique

<sup>3</sup> La longueur correspond à la distance entre la lentille frontale et la surface d'appui de la baïonnette.

<sup>4</sup> L'ouverture du diaphragme conserve sa forme circulaire jusqu'à deux niveaux.

Toutes les informations relatives aux spécifications techniques, à l'aspect, aux fonctionnalités, etc., sont sous réserve de modification.

Cet objectif a été développé sur la base des spécifications de l'E-Mount fournies par Sony Corporation sous licence de Sony Corporation.